

Company profile

会社案内



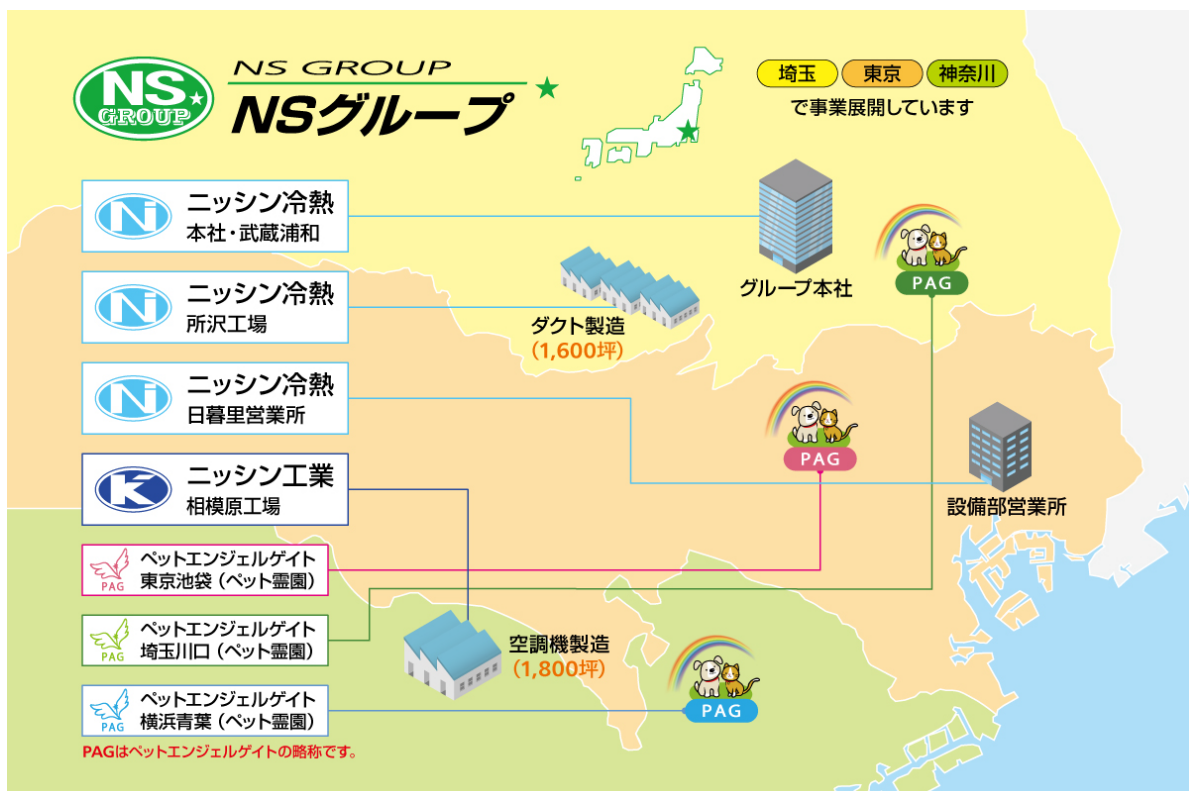
空調ダクト製造・施工 空調設備設計・施工



NSグループ

株式会社ニッシン冷熱が中核を担うNSグループは、「空調設備・ダクト事業」(当社)、「空調機器設計・製造事業」(株式会社ニッシン工業)、「ペット霊園・葬祭事業」(株式会社フォーペット)の3つ事業を、首都圏の11拠点で展開しています。

これらの事業を通じて、「快適な生活空間の創造」・「生活と心の豊かさの創造」を目指します。



快適な生活空間を創造するニッシン冷熱

私たちは、
空調機器の設計・製造・施工を通じて
「快適な生活空間の創造」を実現します。

自社工場を最大限活用し、
現場工事の安全施工・工期短縮と
高品質を両立しています。

情熱を品質に変えて、
快適な生活で、心の豊かさを。



ご挨拶

当社は、1981年に埼玉県大宮市(現さいたま市)において、空調機器の設計技術を主事業とする有限会社ニッシン冷熱としてスタートしました。1987年に株式会社化し、さいたま市桜区田島に本社を設立。着実に発展を続け、2021年に創立40周年を迎える事ができました。

現在は、本社機能と営業・技術拠点を武蔵浦和駅前のラムザタワーに集結し、製造拠点を所沢工場に集約した事により、経営基盤を確固たるものとし、空調設備の製造施工分野における専門企業としての地位を築いて参りました。

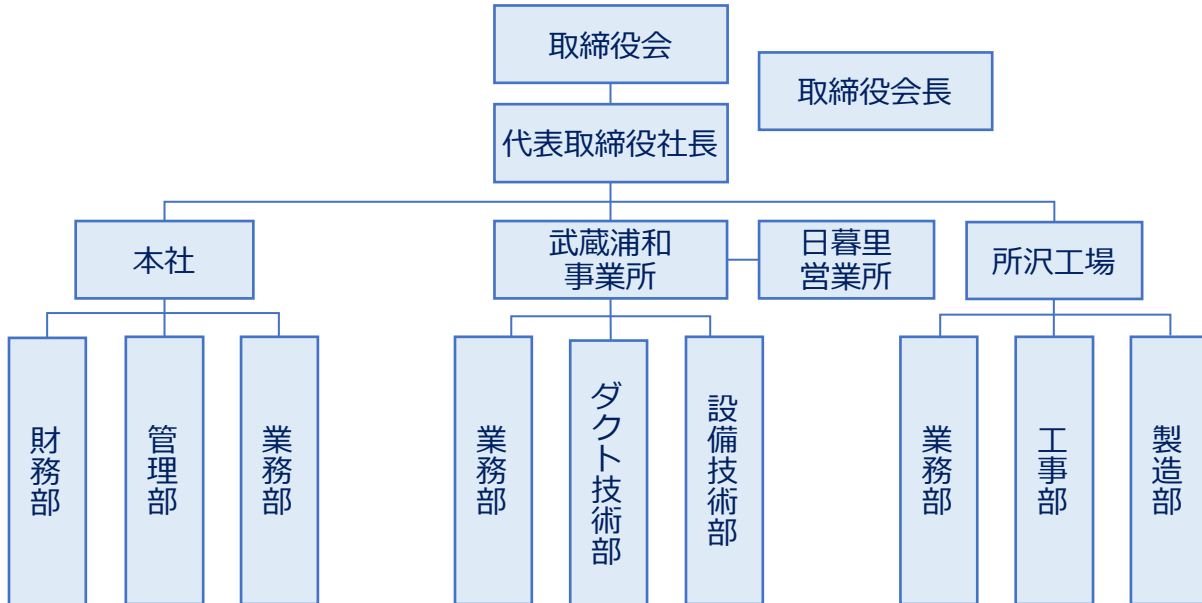
これからも創業時の企業理念「快適な生活空間の創造」を探求し、「生活の快適さから心の快適さへ」を信条に、より一層の社会貢献に努めて参ります。

株式会社ニッシン冷熱
代表取締役社長
澁谷大史

会社概要

社名	株式会社ニッシン冷熱
創立	1981年2月9日
資本金	4,500万円
従業員数	80名
本社	埼玉県さいたま市南区沼影1-10-1 ラムザタワー4階
武蔵浦和事業所	埼玉県さいたま市南区沼影1-10-1 ラムザタワー7階
日暮里営業所	東京都荒川区西日暮里4-23-3 木田ビル
所沢第1工場	埼玉県入間郡三芳町竹間沢28
所沢第2・第3工場	埼玉県入間郡三芳町竹間沢19-1
許可建設業	国土交通大臣許可 (般-2) 第21328号 管工事業 国土交通大臣許可 (般-2) 第21328号 機械器具設置工事業
役員	代表取締役社長 澁谷 大史 取締役会長 澁谷 俊一 常務取締役工場長 水野 信一郎 相談役 澁谷 満廣
主要取引先	高砂熱学工業株式会社 新菱冷熱工業株式会社 ダイダン株式会社 日比谷総合設備株式会社 三機工業株式会社 東洋熱工業株式会社
取引銀行	三井住友銀行 群馬銀行 武蔵野銀行 埼玉縣信用金庫 みずほ銀行 埼玉りそな銀行 商工中金
加盟団体	一般社団法人 全国ダクト工業団体連合会、関東ダクト工業会

組織



沿革

1981年	2月	埼玉県さいたま市北区にて有限会社ニッシン冷熱を設立
1987年	7月	株式会社に組織変更し、さいたま市桜区に本社設立
2004年	8月	神奈川県相模原市に相模原工場を設立
2005年	4月	東京都荒川区に日暮里営業所を設立
2007年	4月	動物葬祭事業部を分社、株式会社フォーペット設立
2008年	3月	埼玉県入間郡三芳町に所沢工場設立
2011年	5月	機器製造事業部を分社、株式会社ニッシン工業設立
2012年	8月	ピッツァ窯搭載車輛「ぬーば号」による震災復興ボランティア活動を開始
2015年	12月	子会社 株式会社第一サービスを合併
2017年	5月	子会社 株式会社サンリツを合併
2019年	3月	「ぬーば号」を岩手県陸前高田市のNPO法人に寄贈 (「ぬーば号」によるボランティア活動全61回)
2019年	5月	埼玉県入間郡三芳町に所沢第2工場・所沢第3工場設立
2020年	12月	武蔵浦和事業所新設、ダクト事業・設備事業の技術部門を集結
2021年	2月	株式会社ニッシン冷熱 創立40周年
2022年	2月	本社を武蔵浦和駅前に移転、技術部門と同一ビルに集結

事業概要

NSグループは、「快適な生活空間の創造」を企業理念として、空調機器の設計・製作、および空調設備の設計・施工を手がけています。これらの空調機器・設備は建築物の主要な設備として大きなウェイトを占め、建物の機能を発揮するうえで不可欠なものとなっています。

当社は、NSグループの中核企業として、空調設備全般の施工を手掛ける「設備事業」と、空調設備の気体を導く風導ダクトの製造・施工を手掛ける「ダクト事業」の大きく2つの事業を手掛けています。

<p>設備事業</p>	<p>オフィスビル・商業施設・ホテル・スポーツ競技場などの建物内を快適な環境に保つ空調設備の設計・施工、および施工管理を行う事業です。 お客様の要求仕様に合わせて、空調機選定、空調配管・ダクト配置検討等を行い、各工事現場にて機器の設置や、配管ダクト工事などの施工管理を行っています。</p>
<p>ダクト事業</p>	<p>空調設備の中で、「空調」・「換気」・「排気・排煙」の役割を担う風導ダクトに特化して設計・製造出荷・施工・および施工管理を行う事業です。 ダクト部品を極力自社で製造するために、最新設備を備えた自社工場を有しており、これにより作業性が悪い現場での作業を軽減でき、短い工期で、高品質、安全性の確保を図っています。</p>



施工実績

当社は、首都圏の大規模商業施設等を中心に幅広く手掛けています。

下表は、これまでの代表的な施工実績です

2022年	八重洲2丁目北地区	歌舞伎町1丁目	JR大宮総合事務所
	虎ノ門2丁目計画	麻布台A街区	麻布台B-2街区
	SAKURA PJ		
2021年	日本橋兜町 7地区	新橋 田村町地区	東京都市大 新A棟
	NKホール 跡地計画	豊洲6丁目 4-2街区	豊洲6丁目 4-3街区
	日本通運 本社ビル	常盤橋街区再開発D棟	Dプロジェクト
	東京女子医大 東医療センター		
2020年	川崎駅西口開発	豊洲2丁目駅前再開発	KKPS計画
	イオンモール川口前川	丸の内1-3計画	OH-1計画
	イオンモール上尾	WTC建替 I 期	常盤橋PJ-A棟
	内神田1丁目ビル		
2019年	TGMM芝浦プロジェクトB棟	ところざわサクラタウン	虎ノ門2-10計画
	原宿駅前プロジェクト	選手村メインダイニング	有明アリーナ
	渋谷パルク建て替え計画	四谷駅前再開発	
	神田錦町2丁目計画	松戸北部市場開発プロジェクト	
2018年	豊島プロジェクト	日本橋室町3丁目	東京医科大学
	京橋1丁目	凸版深谷工場	OH-1
	渋谷駅街区東棟	竹芝ウォーターフロント	
	虎ノ門4丁目	道玄坂1丁目	
2017年	日本橋二丁目	京王八王子2期	日本テレビ麹町
	大手町2-A	大手町2-B	丸ノ内3-2
	TGMMプロジェクト	国際福祉大赤坂	
	浜松町駅前プロジェクト	ヒューリック有楽町	
2016年	獨協大学越谷	関越病院	新日比谷三井ビル
	三田1丁目	目黒駅前再開発	調布駅シネマ棟
	秩父庁舎市民会館	津田塾大千駄ヶ谷	有楽町駅
	東大病院2期	城西大坂戸	
2015年	大手町1丁目連鎖型3期	紀尾井町計画	東渋谷プロジェクト
	大手町B棟	さいたま日赤新都心	東京楽天地浅草
	三芳町環境センター	豊洲パッケージ棟	大手町1-1B棟
	杏林大学井の頭	豊洲新市場	

所沢工場 ～第1工場, 第2工場, 第3工場～

当社は、関越自動車道所沢インターチェンジからほど近い入間郡三芳町に立地する所沢工場(第1,第2,第3工場)で主にダクト部材を製造しています。ダクト部材を自社工場で製造する事により次のようなメリットを実現し、お客様にご評価いただいています。

ダクト部材 内製のメリット

- 現場作業の軽減による安全性の確保。
- 品質を自社で管理できる事による品質確保。
- 技術部門とのデータ連携による作業効率改善。
- 製作・輸送等の効率化によるコスト低減。
- 顧客要望納期への柔軟な対応。

※所沢工場ご紹介動画



所沢第1工場



所沢第2工場



所沢第3工場

製造設備

 レーザー切断機	 プラズマ切断機	 アイアンワーカー	 アングルフランジ加工機
 アングルフランジ4点同時溶接機	 アングルフランジ自動溶接機	 アンコイル	 シャーリング
 コーナシャワー	 セットプレス	 バンダー	 ボックスバンダー
 エルボ3本ロール	 共板ダクトフランジ成型機	 ハゼ成型機	 リベット接合機
 スポット溶接機	 スポット溶接機	 半自動溶接機	 鋼板プレス機

人材育成

当社は、人材育成の一環として、職種に応じて有用な資格の取得を推進しており、またOJTを通しての社員教育にも積極的に取り組んでいます。

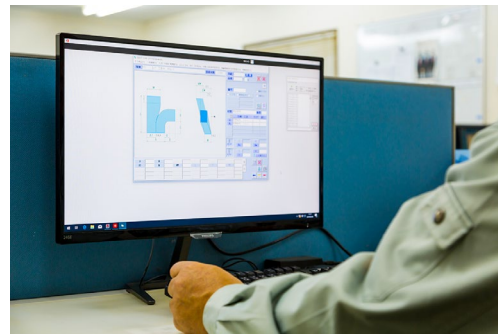
取得を推進している資格例		
技術者	工場製作者	施工作業者
<ul style="list-style-type: none"> ■ 管工事施工管理技士 (1級・2級) ■ 設備士 ■ パソコン・CAD関連資格 	<ul style="list-style-type: none"> ■ ダクト板金(1級・2級) ■ 溶接 ■ 研削砥石 ■ フォークリフト ■ クレーン 	<ul style="list-style-type: none"> ■ 登録ダクト基幹技能者 ■ 足場の組立 ■ 玉掛 ■ 高所作業車 ■ 酸欠危険作業

社員教育の例

溶接作業教育



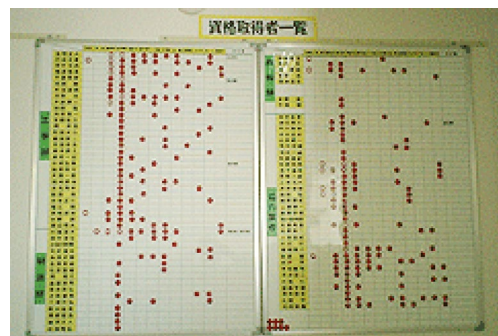
CAD教育



ダクト製作教育



資格取得一覧表の掲示



採用情報

当社は、やる気のある社員を募集しています。

私たちと一緒に働いて、「新しい自分の可能性」を発見しませんか。

詳細は、WEBサイトにてご確認いただけます。

※WEBサイト「採用情報」→



安全活動 ～全てはゼロ災害のために～

当社は、全ての業務について徹底した安全管理を行っています。

「安全は全てに優先する」を第一主義とし、更に「工場の安全」・「現場の安全」には、従業員の日常の「健康管理・心のケア」も重要と考え、健康診断・レクリエーション等を定期的を実施しています。

「安全衛生大会」を毎年開催し、講師を招いて安全に関する講演を行っています。また、新しい現場では特に安全に対する「送り出し教育」を行い、主要現場では毎月2回以上、安全担当による「安全パトロール」を積極的に行っています。

安全活動の 主な取り組み

- ・新規入場の現場送り出し教育（毎日）
- ・社内安全教育（週1回）
- ・協力会社との安全教育（月1回）
- ・安全衛生大会（年1回）
- ・労働災害防止大会（年1回）



CSR活動

当社は、CSR活動を社業一体のものとして推進しております。

当社の取り組みをご理解いただき、更なるご支援と忌憚のないご意見を賜れば幸いです。

ぬーぼプロジェクト

ピザで子供たちを元気に!



手作りピザで
みんなで東北を元気に!
子供たちを元気に!

2012年8月から2015年9月迄、「ぬーぼプロジェクト」として、東日本大震災で被災した東北地方を中心に全国各地で、子供たちにピザと笑顔を届ける活動を61回催しました。活動へのご支援に感謝し御礼を申し上げます。



<p style="text-align: center;">本社</p> <p>〒336-0027 埼玉県さいたま市南区沼影1-10-1 ラムザタワー4F TEL : 048-862-3155 FAX : 048-862-3156</p> <p>お車で越しの方 ※専用駐車場はございませんので地下有料駐車場をご利用願います。 高速埼玉大宮線 浦和南インターチェンジから約10分</p> <p>電車でお越しの方 JR埼京線・武蔵野線 武蔵浦和駅 西口徒歩約3分</p>	<p style="text-align: center;">武蔵浦和事業所</p> <p>〒336-0027 埼玉県さいたま市南区沼影1-10-1 ラムザタワー7F TEL : 048-862-7811 FAX : 048-862-7812</p> <p>お車で越しの方 ※専用駐車場はございませんので地下有料駐車場をご利用願います。 高速埼玉大宮線 浦和南インターチェンジから約10分</p> <p>電車でお越しの方 JR埼京線・武蔵野線 武蔵浦和駅 西口徒歩約3分</p>
<p style="text-align: center;">日暮里営業所</p> <p>〒116-0013 東京都荒川区西日暮里4-23-3木田ビル TEL : 03-5832-8411 FAX : 03-5832-8422</p> <p>電車でお越しの方 JR山手線 京浜東北線 / 東京メトロ千代田線 / 日暮里・舎人ライナー 西日暮里駅 徒歩約5分</p>	<p style="text-align: center;">所沢工場</p> <p>〒354-0043 埼玉県入間郡三芳町竹間沢28 TEL : 049-258-4011 FAX : 049-258-4012</p> <p>お車で越しの方 関越自動車道 所沢インターチェンジから約10分</p> <p>電車でお越しの方 東武東上線 みずほ台駅 タクシー約10分</p>

空調ダクト製造・施工 空調設備設計・施工



<https://www.n-s-group.co.jp/>

